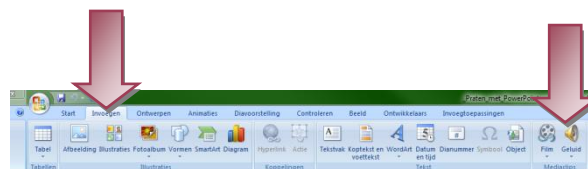


# Een nieuwe geluidsopname toevoegen aan PowerPoint



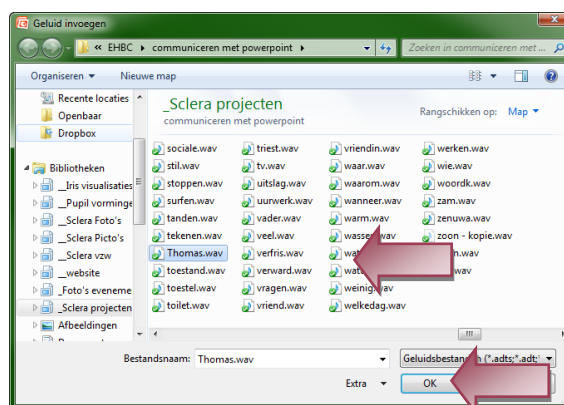
Ga naar de dia waar je een nieuwe opname wilt toevoegen.

- 1) Klik bovenaan op het lint op **INVOEGEN**. Rechtsboven verschijnt de knop **GELUID**. Klik hierop om een opname in te voegen.

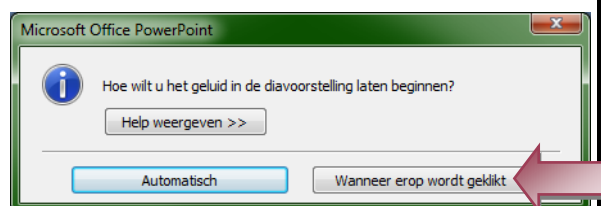


Er opent een venster waarin je bladert naar de map waarin je geluidsbestand staat. Klik op het bestand en daarna op de knop **OK**.

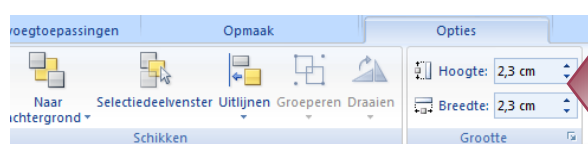
- 2) Let erop dat je vanaf nu zowel het bestand als de presentatie niet meer van plaats mag veranderen. Doe je dit wel, dan zal de nieuwe opname niet werken.



- 3) Klik op de optie **WANNEER EROP WORDT GEKLIKT** om de opname niet vanzelf te laten spelen wanneer je op de dia komt.



- 4) In het midden van je scherm verschijnt een klein luidspreker symbooltje. Dit maak je groter door bovenaan rechts 2,3 of 2 cm cm in te geven bij de hoogte en de breedte.



Versleep het luidsprekertje naar de juiste plaats in de dia.

- 5) Klik op het luidsprekertje met je **RECHTERMUISKNOP** en kies de optie **AFBEELDING WIJZIGEN...**

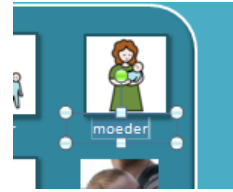
Er opent een venster waarin je naar de map met de afbeelding of foto bladert. Klik op de gewenste afbeelding en klik op de knop **INVOEGEN**.



6)

Als je tekst onder de nieuwe opname wilt, **DUBBELKLIK** dan op een woord onder eender welke andere picto.

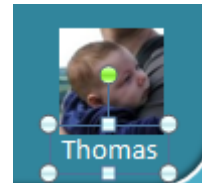
Druk de toetsen CTRL en C samen in op het toetsenbord.



7)

Klik op een lege plaats in de dia en druk de toetsen CTRL en V samen in op het toetsenbord.

Er verschijnt een kopij van het tekstvak dat je nu naar de juiste plaats kan slepen en aanpassen door erin te klikken en te typen.



## Modem

Doornstraat 331, B-2610 Wilrijk  
Tel.: 03 820 63 50  
Fax: 03 828 69 64  
E-mail: [modem@vzwkinsbergen.be](mailto:modem@vzwkinsbergen.be)

Bezoek onze website: <http://www.modemadvies.be>  
Schrijf je in voor de nieuwsbrief: [modem@vzwkinsbergen.be](mailto:modem@vzwkinsbergen.be)  
Volg ons op Facebook: <http://www.facebook.com/modemvzw>