

# Alternatieve toetsenborden

## Toetsenborden

Een gewoon toetsenbord is eigenlijk een moeilijk ding. Er staan bijvoorbeeld zeer veel knopjes op die niet iedereen gebruikt, de toetsen staan dicht bij elkaar, de letters en tekens zijn niet altijd duidelijk genoeg, enzovoort.

Gelukkig zijn er heel wat alternatieve toetsenborden die deze problemen aanpakken.

Dit is geen volledig overzicht, er bestaan zeker nog andere toetsenborden en aanpassingen. Hier zijn de aanpassingen opgenomen die eenvoudig te gebruiken zijn.

Een typisch probleem bij aangepaste toetsenborden is de indeling. De meeste klavieren in Vlaanderen hebben een azerty-indeling. De naam van deze indeling komt van de eerste zes letters linksboven op het toetsenbord. Heel wat aanpassingen komen uit Engeland, Amerika of Nederland. Daar gebruikt men toetsenborden met een qwerty-indeling. Sommige aangepaste klavieren die in deze map staan, hebben zo'n qwerty-indeling. Gelukkig verschillen beide indelingen niet zo erg van elkaar wat de letters betreft. Veel personen kunnen zonder te zware problemen overschakelen van de ene indeling naar de andere. Qwerty heeft zelfs enkele voordelen: er zijn meer aanpassingen beschikbaar en je kan cijfers typen zonder de hoofdlettertoets te gebruiken. Een qwerty-indeling betekent dus zeker niet dat het toetsenbord onbruikbaar is.

In de Vlibank ([www.vlibank.be](http://www.vlibank.be)) kan je deze hulpmiddelen vooral vinden in categorie 1.5.1.3.3.1.

Hieronder geven we een beperkt overzicht van enkele alternatieve toetsenborden en hulpmiddelen voor toetsenborden. Dit is een selectie. Modem wil in dit document niet volledig zijn, maar wel de meest geschikte eenvoudig aangepaste hulpmiddelen in de schijnwerpers zetten.

### [Computerinstellingen die het typen gemakkelijker maken](#)

[Afwasbare toetsenborden](#)

[Aanpasbare toetsenborden](#)

[Toetsenborden met grote toetsen](#)

[Toetsenborden die je met je hoofd bedient](#)

[Kleine toetsenborden](#)

[Schermtoetsenborden](#)

[Een gewoon toetsenbord duidelijker maken](#)

[Toetsenbordrooster](#)

## Afwasbare toetsenborden



**Richtprijs:** €30.00

**Verdelers:**

- Grotere computerspecialzaken
- [www.edupro.nl](http://www.edupro.nl)
- [www.ergo-comfort.be](http://www.ergo-comfort.be)

**Afmetingen toetsen:** Soms kleiner dan bij gewoon toetsenbord

**Aantal toetsen:** Gelijk aan gewoon toetsenbord

**Lay-out:** Gelijk aan gewoon toetsenbord

Het is volledig waterdicht. Hierdoor kan je het ook gemakkelijk proper houden of zelfs ontsmetten. Het waterdichte, afwasbare toetsenbord is volledig gemaakt uit zacht plastic. Je kan het daardoor gemakkelijk oprollen. Het weegt weinig zodat je het zonder probleem kan meenemen.

## Aanpasbare toetsenborden

Een membraantoetsenbord is een veelzijdig toetsenbord dat werkt met losse werkbladen. Je kan er eenvoudig andere werkbladen opleggen. Hierdoor krijg je een heel ander toetsenbord. Er zijn werkbladen met alle functies van een gewoon toetsenbord, maar er zijn er ook met bijna uitsluitend letters of enkel toetsen om te rekenen. Meestal zijn de toetsen ook veel groter dan bij een gewoon toetsenbord. Je kan de indeling van het toetsenbord volledig zelf instellen, maar dit is iets complexer.

- **Intellikeys**



**Richtprijs:** €550.00

**Verdelers:**

- [www.skil-nv.com](http://www.skil-nv.com)
- [www.hmc-nv.com](http://www.hmc-nv.com)

**Afmetingen:** 44 x 26 2 cm

**Afmetingen toetsen:** Aanpasbaar

**Aantal toetsen:** Maximum 576 toetsen

**Lay-out:**

- Verschillende lay-outs
- ook muisbediening met toetsenbord
- ook specifiek voor surfen

Het Intellikeys toetsenbord is opgebouwd uit heel veel kleine cellen. Toetsen zijn meestal combinaties van verschillende cellen. Het groot aantal cellen maakt dat het zeer flexibel instelbaar is. Dit toetsenbord kan je ook gebruiken om de muispijl te bedienen.

---

## Modem

Doornstraat 331, B-2610 Wilrijk  
Tel.: 03 820 63 50  
Fax: 03 828 69 64  
E-mail: [modem@vzwkinsbergen.be](mailto:modem@vzwkinsbergen.be)

Bezoek onze website: <http://www.modemadvies.be>  
Schrijf je in voor de nieuwsbrief: [modem@vzwkinsbergen.be](mailto:modem@vzwkinsbergen.be)  
Volg ons op Facebook: <http://www.facebook.com/modemvzw>

## Toetsenborden met grote toetsen

Een vergroot toetsenbord is een toetsenbord met grote toetsen. Meestal ontbreken er enkele toetsen zoals de functietoetsen en de cijfertoetsen rechts. Hierdoor blijft de totale grootte ongeveer dezelfde als bij een gewoon toetsenbord. Door de grote en duidelijke toetsen kunnen personen met motorische moeilijkheden deze toetsenborden gemakkelijker bedienen. Je kan meestal ook een passend toetsenbordrooster kopen. Dit maakt de bediening nog gemakkelijker.

- Clevy toetsenborden



Richtprijs: €90.00

Verdelers: • [www.apchard.com](http://www.apchard.com)

• [www.edupro.nl](http://www.edupro.nl)

Afmetingen: 47 x 18 x 4 cm

Afmetingen toetsen: 2,3 x 2,3 cm

Aantal toetsen: 68

Lay-out: • Azerty, Qwerty  
• Kleur of zwart-wit

Het Clevy toetsenbord is het enige in zijn soort met een azerty-indeling. Dit is dezelfde indeling als gewone Belgische standaard toetsenborden.

Het verschil in kleuren zorgt voor meer duidelijkheid. De klinkers zijn lichtblauw, de medeklinkers iets donkerder blauw. Cijfers zijn rood, leestekens oranje en de andere toetsen zijn groen. Er is ook een versie met zwart-wit toetsen.

- Big Keys



Richtprijs: €190

Verdelers: [www.edupro.nl](http://www.edupro.nl)

Afmetingen: 48 x 18 x 4 cm

Afmetingen toetsen: 2 x 2 cm

Aantal toetsen: 48

Lay-out: • Qwerty of alfabetisch  
• Kleur of zwart-wit  
• Hoofdletters of kleine letters

Big Keys heeft minder toetsen. Zo ontbreekt bijvoorbeeld de Shift-toets. Het typen van hoofdletters of leestekens is daardoor een beetje vreemd. Je moet hiervoor de spatie samen met een andere toets indrukken. De leestekens staan niet boven op de toetsen, maar aan de voorzijde. Zo wordt het toetsenbord visueel nog duidelijker. De toetsen staan alfabetisch geordend op het toetsenbord.

---

## Modem

Doornstraat 331, B-2610 Wilrijk  
Tel.: 03 820 63 50  
Fax: 03 828 69 64  
E-mail: [modem@vzwkinsbergen.be](mailto:modem@vzwkinsbergen.be)

Bezoek onze website: <http://www.modemadvies.be>  
Schrijf je in voor de nieuwsbrief: [modem@vzwkinsbergen.be](mailto:modem@vzwkinsbergen.be)  
Volg ons op Facebook: <http://www.facebook.com/modemvzw>

## Toetsenborden die je met je hoofd bedient

Naast de verschillende, reeds besproken toetsenborden bestaan er nog heel wat meer aangepaste toetsenborden. Als voorbeeld vermelden we hier twee toetsenborden die je met hoofdbewegingen bedient: Lomak en Lucy. Je typt de letters via een laser op je hoofd. Met een kleine hoofdbeweging duid je een letter aan met het lichtpuntje van de laser.

- Lucy



Richtprijs: €3600.00  
Verdelers: 

- [www.skil-nv.com](http://www.skil-nv.com)
- [www.hmc-nv.com](http://www.hmc-nv.com)

Afmetingen: 19 x 25 x 1 cm

- Lomak



Richtprijs: €1700.00  
Verdelers: [www.hmc-nv.com](http://www.hmc-nv.com)  
Afmetingen: 38 x 20 x 3 cm

## Kleine toetsenborden

Een verkleind toetsenbord is een volwaardig toetsenbord met kleine of zeer kleine toetsen. Het is interessant voor personen met een beperkt bewegingsbereik of met kleine vingers. Soms is er voor het indrukken van een toets ook veel minder kracht vereist.

Doordat de toetsen minder ver uit elkaar staan is dit een ideaal toetsenbord om met één hand te bedienen.

Zulke kleine en compacte toetsenborden vind je vaak in computerspecialzaken als alternatief toetsenbord voor de laptop.

- Cherry Compact



Richtprijs: €110.00  
Verdelers: computerspecialzaak  
Afmetingen: 28,2 x 13,2 x 2,7 cm  
Afmelingen toetsen: 1,7 x 1,7 cm  
Aantal toetsen: 86

Dit is een voorbeeld van een algemeen te verkrijgen compact toetsenbord. Het voordeel hier is dat niet de toetsen kleiner zijn, maar het toetsenbord compacter is. Kleinere toetsen worden motorisch moeilijker te bedienen, wees hier alert voor bij de aankoop van een klein toetsenbord.

---

## Modem

Doornstraat 331, B-2610 Wilrijk  
Tel.: 03 820 63 50  
Fax: 03 828 69 64  
E-mail: [modem@vzwkinsbergen.be](mailto:modem@vzwkinsbergen.be)

Bezoek onze website: <http://www.modemadvies.be>  
Schrijf je in voor de nieuwsbrief: [modem@vzwkinsbergen.be](mailto:modem@vzwkinsbergen.be)  
Volg ons op Facebook: <http://www.facebook.com/modemvzw>

## Schermtoetsenborden

Een toetsenbord op je computerscherm is een zeer aanpasbaar alternatief voor een gewoon toetsenbord. Zowel de bediening als de indeling kun je vaak volledig persoonlijk instellen. Je kan het bedienen met een gewone of aangepaste muis of met een schakelaar via scanning. Je kan ermee typen in alle programma's, bijvoorbeeld in een tekstverwerker zoals Microsoft Word.

Je kan volledige teksten typen, e-mails schrijven, op internet surfen, ... . Meestal kan je kiezen tussen verschillende indelingen. Soms kan je de indeling volledig aanpassen zodat je de vakjes kan herschikken en eigen vakjes kan aanmaken.

- **Windows Schermtoetsenbord**

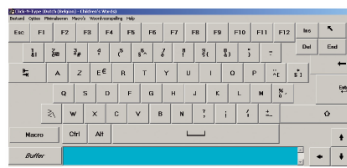
ik heb pijn



**Richtprijs: gratis**

Dit toetsenbord op je computerscherm staat standaard op elke computer. Je typt door met de muis op de letters te klikken. Het is vooral geschikt voor gebruikers die wel met een (aangepaste) muis kunnen werken, maar niet met een gewoon toetsenbord.

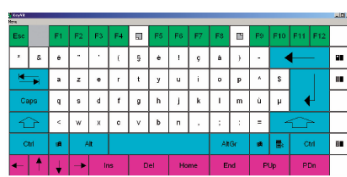
- **Click-N-Type**



**Richtprijs: gratis**

Dit toetsenbord heeft een gedeeltelijk aanpasbare lay-out. Een voordeel van dit programma is dat je het venster doorzichtig kan maken. Hierdoor blijf je zien wat er zich achter het toetsenbord op het scherm bevindt.

- **Gespecialiseerde schermtoetsenborden zoals Keyvit of Grid Keys**



**Richtprijs:** €400.00 (demoversie 60 dagen gratis)

**Verdelers:**

- [www.hcm-nv.com](http://www.hcm-nv.com)
- [www.jabbla.com](http://www.jabbla.com)
- [www.skil-nv.com](http://www.skil-nv.com)

**Lay-out:**

- Azerty
- Alfabetisch
- speciaal aangepast voor scanning

Keyvit is een virtueel en volledig individueel instelbaar toetsenbord. Er worden verschillende indelingen meegeleverd. Bijvoorbeeld. Allerhande visuele eigenschappen zoals lettertype, kleuren, totale grootte, ... zijn eenvoudig aanpasbaar.

De indeling is volledig aanpasbaar. Je kan zelf bepalen onder welke toetsen je welke letter of leesteken zet. Je kan ook langere boodschappen onder een toets plaatsen. Zo kan je bijvoorbeeld met één toetsaanslag je volledige naam typen. Dit vereist wel wat voorkennis van de gebruiker.

Je kan het programma afzonderlijk kopen of in een totaal communicatiepakket: Eurovocs Suite. Dit pakket bevat naast KeyVit ook Skippy (een krachtige woordvoorspeller) en Docreader (een sprekende tekstverwerker).

---

## Modem

Doornstraat 331, B-2610 Wilrijk  
Tel.: 03 820 63 50  
Fax: 03 828 69 64  
E-mail: [modem@vzwkinsbergen.be](mailto:modem@vzwkinsbergen.be)

Bezoek onze website: <http://www.modemadvies.be>  
Schrijf je in voor de nieuwsbrief: [modem@vzwkinsbergen.be](mailto:modem@vzwkinsbergen.be)  
Volg ons op Facebook: <http://www.facebook.com/modemvzw>

## Een gewoon toetsenbord duidelijker maken



Er staan te veel letters op het toetsenbord of je herkent de letters op het toetsenbord onvoldoende. Dit kan je eenvoudig oplossen door etiketten op het toetsenbord te plakken. Je kan werken met verschillende kleuren, je kan de grootte van de letters en/of het lettertype aanpassen. Zo wordt het toetsenbord overzichtelijker en duidelijker voor de gebruiker.

Bepaalde groepen van toetsen kan je extra verduidelijken door te werken met kleuren. Zo kan je bijvoorbeeld aangeven welk toets voor welke vinger is of je kan de cijfers en leestekens een andere kleur geven dan de letters. Je kan ook de tekens zelf veranderen. Je kan bijvoorbeeld de drukletters vervangen door etiketten met daarop schrijffletters.

Je kan op je stickers de letters duidelijker laten contrasteren. Je werkt bijvoorbeeld met grote zwarte letters op een gele achtergrond. Je kan ook toetsen afplakken met een blanco etiket. Zo 'verberg' je deze toetsen, bijvoorbeeld de leestekens. Het toetsenbord is daardoor minder druk en overzichtelijker.

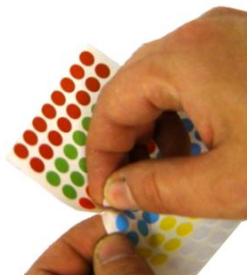
Let op met etiketten: ze lossen gemakkelijk. Een oplossing is om over de stickers doorschijnende nagellak aan te brengen als vernislaag. Bedenk wel dat je dit er bijna nooit meer kan afhalen.

Het is mogelijk om gedrukte kleefletters te kopen. Sommige drukkers maken deze zelfs op maat. Bij plasticen stickers (zeefdruk) heb je geen doorschijnende nagellak nodig, bij papieren stickers wel.

## Stickers op het toetsenbord

Soms volstaat het om enkele speciale toetsen zoals de SHIFT- of ENTERtoets te voorzien van een klein gekleurd stickertje. Deze vind je in een papierspecialzaak of bij een winkel in kantoorartikelen.

Voorzie de stickers van een laagje nagellak om slijtage te beperken.



---

### Modem

Doornstraat 331, B-2610 Wilrijk  
Tel.: 03 820 63 50  
Fax: 03 828 69 64  
E-mail: [modem@vzwkinsbergen.be](mailto:modem@vzwkinsbergen.be)

Bezoek onze website: <http://www.modemadvies.be>  
Schrijf je in voor de nieuwsbrief: [modem@vzwkinsbergen.be](mailto:modem@vzwkinsbergen.be)  
Volg ons op Facebook: <http://www.facebook.com/modemvzw>



## Toetsenbordrooster

Bij aangepaste toetsenborden kun je vaak een rooster meebestellen. Eventueel kan je er ook een op maat laten maken voor een laptop of gewoon toetsenbord. Een toetsenbordrooster is een plaat in metaal of plexiglas met een gaatje boven elke toets. Om een toets aan te slaan moet je nu doelbewust met je vinger door het gaatje op een toets drukken. Zo voorkom je dat je twee naast elkaar liggende toetsen samen indrukt. Bovendien biedt zo'n rooster extra steun: je hand kan rusten op de afdekplaat.

Een toetsenbordrooster past maar op één type toetsenbord. Het is dus geen goed idee om zomaar een rooster te kopen. Hoe los je dit op?



- Je koopt samen met het toetsenbordrooster een nieuw toetsenbord aan.
- Je laat een toetsenbordrooster maken op maat van jouw toetsenbord. Het is echter niet eenvoudig om een firma te vinden die dit wil doen voor een aanvaardbare prijs. Zorg er zeker ook voor dat je het rooster stevig aan het toetsenbord kan bevestigen.

Met een toetsenbordrooster verhinder je dat je ongewild meerdere toetsen samen indrukt. Ook voor mensen die met een staafje, in plaats van een vinger, typen is dit dikwijls gemakkelijker. Een rooster is minder geschikt voor personen die met meerdere vingers kunnen typen. Het zorgt dan dikwijls voor een daling van de typsnelheid.

## Computerinstellingen die het typen gemakkelijker maken

Als iemand een bevende hand heeft of een toets te lang ingedrukt houdt, maakt dit de computerbediening een pak moeilijker. Deze problemen zijn niet altijd op te lossen met een ander toetsenbord. Gelukkig zijn er enkele standaardinstellingen in Windows die je kan aanpassen om een toetsenbord toegankelijker te maken.

- Het lang blijven indrukken van een toets laten registreren als één toetsaanslag (met [Windows XP](#) / [Windows 7](#))
- Éénhandig typen (met [Windows XP](#) / [Windows 7](#) / [Mac computer](#))
- Toetsen die door beven en trillen per ongeluk meermaals worden ingedrukt uitfilteren (met [Windows XP](#) / [Windows 7](#))
- De muispijl bedienen met het toetsenbord (met [Windows XP](#) / [Windows 7](#) / [Mac computer](#))
- [Snelkoppelingen gebruiken om gemakkelijker programma's te starten en bestanden te openen](#)
- [Programma's en bestanden automatisch laten opstarten met de computer](#)

---

### Modem

Doornstraat 331, B-2610 Wilrijk  
Tel.: 03 820 63 50  
Fax: 03 828 69 64  
E-mail: [modem@vzwkinsbergen.be](mailto:modem@vzwkinsbergen.be)

Bezoek onze website: <http://www.modemadvies.be>  
Schrijf je in voor de nieuwsbrief: [modem@vzwkinsbergen.be](mailto:modem@vzwkinsbergen.be)  
Volg ons op Facebook: <http://www.facebook.com/modemvzw>