

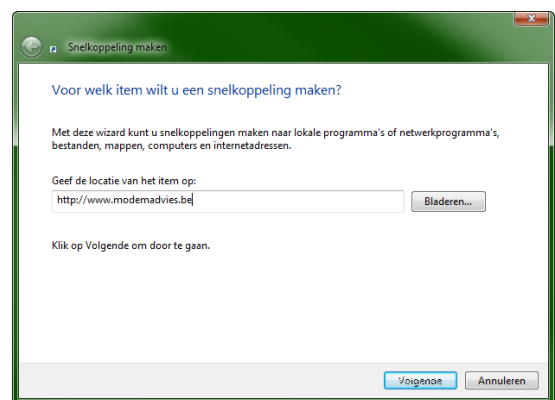
Maak een snelkoppeling door te slepen

Als je een bestand of een programma toegankelijker wilt maken, kun je een snelkoppeling op het bureaublad plaatsen. Hiervoor ga je naar het document of programma in je mappenstructuur en sleep je het met de RECHTERmuisknop naar je bureaublad.

Bekijk deze video om te zien hoe je een snelkoppeling sleept.

Maak een snelkoppeling met de snelkoppeling-wizard

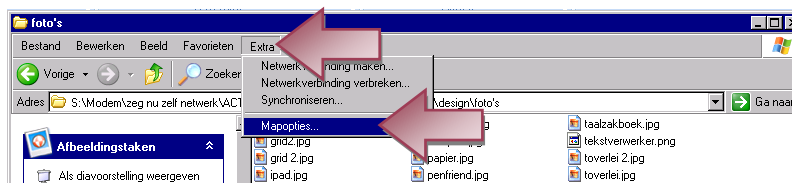
Als je een snelkoppeling naar een website wilt maken of slepen is lastig, kan je gebruik maken van de snelkoppeling-wizard. Hiervoor klik je met je RECHTERmuisknop op een lege plaats van je bureaublad. Typ of plak het adres van de website of gebruik de knop BLADEREN om naar een bestand of programma te gaan. Klik op de knop VOLGENDE, geef je snelkoppeling een naam en klik op VOLTOOIEN.



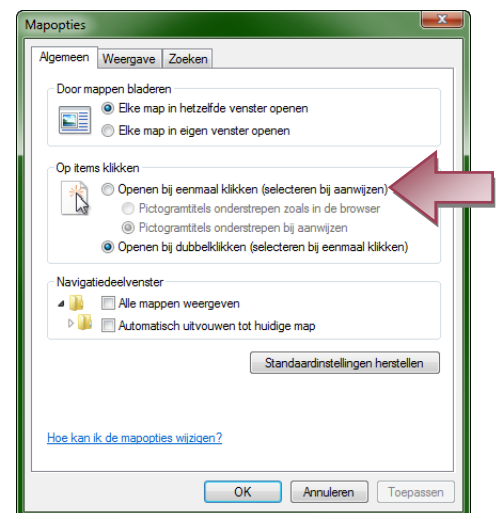
Start snelkoppelingen, bestanden en programma's met 1 muisklik

Dubbelklikken vraagt motorisch meer vaardigheid van iemand dan enkel klikken.

Bij Windows XP klik je bovenaan de menubalk van een venster op EXTRA. Er opent een menu waarin je op MAPOPTIES kan klikken.



Bij Windows Vista en Windows7 klik je bovenaan de menubalk op ORGANISEREN en daarna op MAP- EN ZOEKOPTIES.



Er opent een venster (zie rechts) waar je kunt instellen dat je nog maar één keer hoeft te klikken om een snelkoppeling, bestand of programma te openen.